



依托无线资源 改变社区生活

ABLOOMY智慧物业WLAN行业解决方案

传统物业、社区正在面临挑战

移动互联的大潮已经深入到人们生活的方方面面, 无线宽带已经成为人们最离不开的通信手段, 各种新兴商业模式围绕着移动互联层出不穷。同时物业经验理念落后, 管理模式仍停留在传统形式, 这造成经营乏术, 业绩难于增长。为了打破旧有经验模式的藩篱, 建立新的租户、业主和物业关系, 物业有必要引入新的移动互联运营手段, 更加贴心的为客户提供便捷服务, 提升客户体验, 提高工作效率。

移动互联网已成为社区物业转型的必经之路

将移动互联的产品、设施和手段纳入物业管理实践中已成为必须。针对当前智慧物业所面临的问题, ABLOOMY提供一整套完善的解决方案供物业根据自己的情况选择搭配, 轻松满足物业的需求, 实现长足发展。



物业需求

从房屋运营, 到IT运营

无线宽带已经成为家居上网和企业办公的必需方式, 由于WIFI设备的部署可以不受室内装修和空间隔断的影响, 使得物业在房屋/写字间出租前就可以统一完成部署, 从而有可能实现为住户提供打包的网络运营服务。

方案风险小

作为新兴的商业模式, 可以借鉴和参考的实际案例少, 首先需要解决的问题就是: 如何保证物业运营IT服务就能够成功? 花多少钱才能够得到结果?

运维人员数量少, 门槛低

当前物业工作的一个主要目标就是“减员增收”, 新方案是否能够保证新业务对人员规模有更多需要。同时IT运维相对于物业管理行业, 可谓隔行如隔山, 如何保证物业人员也能够进行IT运维工作?

不同方案难整合

楼宇、社区内存在诸多公共及办公Wi-Fi系统, 这些系统并没有统一的规划和运营考虑, 在实际运行过程中, 往往存在相互干扰和冲突的情况。

无线网络质量差

园区内无线网速缓慢, 多数时间无法连网, 即使正常连网, 也无法进行正常的娱乐、办公。长期无法解决后, 就造成园区内无线网络闲置不用, 资源浪费。

视频监控盲点多

很多园区不是没有视频监控, 而是视频监控无法清晰地拍摄到犯罪现场, 盲点过多。致使住户的人身安全和财产遭到威胁, 也无法找到有效的证据进行取证维权, 损失严重。

安全隐患

由于社区物业提供的无线网络属于公共Wi-Fi范围, 必须符合公安部82号令所规定的维稳条件。

所有权与管理权、运营权难分割

不管是企业还是个人住户, 关上门都希望自己能够管理自己的网络, 如果物业投资建设了公共网络, 那么物业怎样来平衡物业和住户间对网络的管理权, 鱼与熊掌, 难以得兼。

有数据, 无分析

物业每时每刻都经手着大量访客、住客和业主的各种信息, 却未能从中发现对提升服务、拓展服务有价值的信息, 这无疑是一种资源浪费。只有把这些数据存储起来, 并经过分析, 数据才能有价值, 才能更好的为物业管理者服务。

智慧社区, ABLOOMY保驾护航

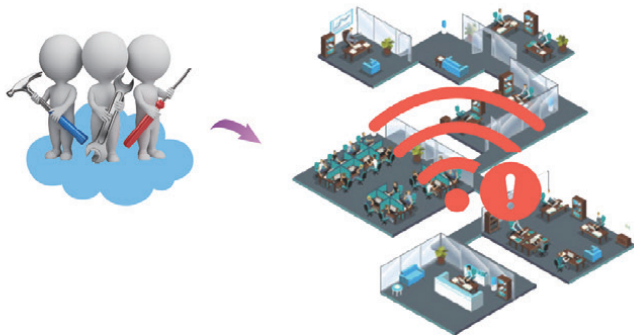
ABLOOMY的Wi-Fi产品和云服务平台,能够帮助物业实现Wi-Fi运营拓展和智慧社区建设,凭借多年来ABLOOMY在运营商领域所积累的丰富经验,可以为智慧楼宇、智慧社区客户,尤其是亟待转型的物业客户,提供一揽子的Wi-Fi运营解决方案。

灵活组网

ABLOOMY云Wi-Fi组网方案可在最大化保持用户原有网络结构下实现Wi-Fi组网,并能对原有的第三方Wi-Fi设备(AP、AC)实现管理,为用户最大化利旧原有设备,节约建网投资,减小方案风险。

便捷维护

ABLOOMY的前端设备(VSM、VAP)可实现即插即用,所有策略配置均在云端进行配置。现场安装省时、省力,无需专业人员也可完成操作。云平台监控服务可实现对网络的实时监控,并进行告警。云平台还可实现对设备的远程操作,运维人员无需亲赴现场,就可及时对设备进行维护,节约了大量人力成本。



园区Wi-Fi全覆盖

ABLOOMY保证园区360°全覆盖,不仅仅方便物业部署各类无线终端对园区状况进行实时监控以便及时处理突发状况,也方便住户随时连网办公娱乐,提高住户好评率。



开放式API,无缝对接已有系统

ABLOOMY云平台提供开放式API,无缝对接各系统,如APP和缴费系统。住户可以通过无线足不出户便能阅读最新物业公告,或者进行水、电、煤气、物业等费用的缴费办理。



无死角无线监控

ABLOOMY高性能Wi-Fi信号支持无线监控高保真传输,监控点只需提供电源便可成功部署,确保整个园区无死角的呈现在监控室管理人员眼底,及时发现危机并发出警报,并为公安部门办案提供证据基础。



■ 信息化安全

- 灵活的管理策略

针对不同的网络接入人员, ABLOOMY云服务平台可以设置不同的管理策略, 在提供上网服务的同时, 保证园区内部网络和数据的安全, 把住户的安全放到无形的网络围栏里, 防止潜在的入侵与攻击。

- 公共网络安全与审计

ABLOOMY提供的云Wi-Fi符合公安部82号令对于公众Wi-Fi的要求, 满足公安部安全审计需求, 保证物业自身以及网内用户的数据安全。

■ 便捷划分网络权限

ABLOOMY云服务平台提供多级子账号功能, 各账号可分别设置独立自主的管理、运营权限。无论是商业或者住宅区物业都可以利用其四权(所属权、管理权、运营权、使用权)分离的特点, 灵活的权限划分在满足用户需求的同时, 也为自身创造了额外的收益; 租户可以直接通过租赁的网络进行管理、运营, 良好的服务与优质的性能让其更容易在竞争对手中独占鳌头。



■ 大数据存储、采集

住户通过Wi-Fi接入网络, 会产生大量数据, 可以通过ABLOOMY数据平台把这些数据安全存储在用户本地, 并进行分析处理, 形成有价值的商业数据, 更加精准的确定住户的经济水平, 制定营销策略。同时支持第三方应用开发接口对消费群体进行肖像刻画。

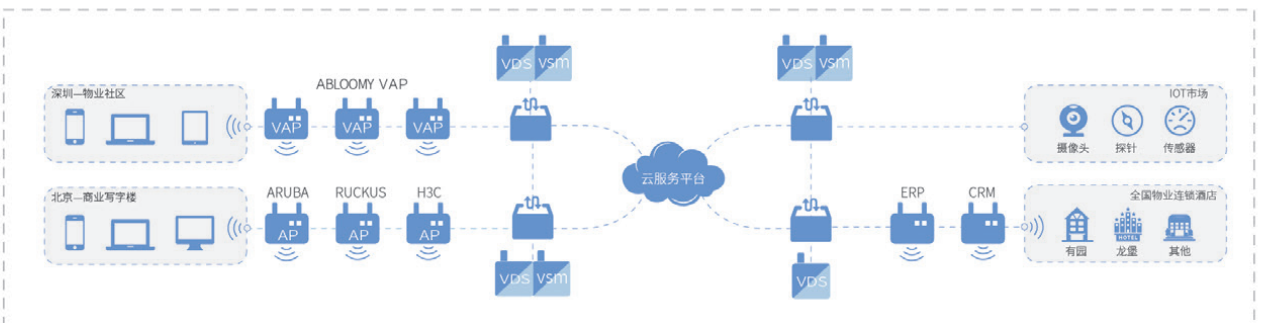
■ 智慧社区O2O营销

建立社区O2O营销平台, 方便各服务信息的推广定制, 如接送孩子上下学、宠物寄养、汽车养护、电子商务等服务信息, 更加便捷的为住户提供服务, 并提供一键就医和一键报警等服务保证住户的生命财产安全。



✦ 部署实施

ABLOOMY为物业提供社区不同应用场景的部署方案, 无论室内外还是高密接入区, ABLOOMY都有相应的产品和解决方案, 保证园区360°无死角高质量全覆盖。同时, 只要身处园区内, Wi-Fi网络都是一样的便捷、安全、快速, 无缝漫游。ABLOOMY组网方案不同于传统模式的无线AC+AP的覆盖方案, 采用业界领先的边缘计算架构、虚拟共享技术, 最大限度地确保物业管理部门和住户在现有网络基础上得到最好的服务。



■ 场景一: 写字楼、办公区

ABLOOMY企业级AP可为用户提供高速稳定的无线网络,通过灵活的权限划分可满足多租户、业主对网络管控的需求,提高网络可用性。



■ 场景二: 户外

ABLOOMY室外型AP可为社区提供覆盖范围广的室外无线网络,支持PoE远距离供电,具备IP67防护等级,可为监控系统提供高速、可靠的数据传输,也可为用户提供无线网络服务。



VAP(无线接入点)



VAP7616B

- 吸顶式AP
- 802.11a/b/g/n/ac wave2
- 双频2.4GHz&5GHz
- MIMO 2*2:2
- 2.4GHz:400Mbps
5GHz:867Mbps



VAP6656A

- 室外AP
- 802.11 b/g/n/ac wave2
- 双频2.4GHz&5GHz
- MIMO 2*2:2
- 2.4GHz:400Mbps
5GHz:867Mbps

VSM(虚拟共享管理器)



VSM7000

- 2*10/100/1000Mbps
以太网接口
- 2*10/100/100 SFP接口
- 支持管理2048AP



VSM5000

- 6*10/100/1000Mbps
以太网接口
- 支持管理1024AP



VSM3000

- 6*10/100/1000 Mbps
以太网接口
- 支持管理512AP



VSM2000

- 4*10/100/1000 Mbps
以太网接口
- 支持管理256AP

VDS(数据存储分析设备)



VDS3132

- 4*10/100/1000Mbps
以太网口
- 单路E5 CPU
- 32G 内存
- 900GB*4企业级SAS硬盘



VDS3010

- 2*10/100/1000Mbps
以太网口
- 单路E3 CPU
- 16G 内存
- 2TB*2企业级SATA硬盘

成功案例



彩生活

Abloomy云平台与彩生活APP联动,为业主提供免费的无线WIFI和物业信息,另一方面APP为业主提供更便捷、更简单、更快速的小区物业服务。满足信息化时代数字物业、无线小区需求。更好的提升小区物业服务质量。



韵盛发科技(北京)股份有限公司
Beijing Abloomy Technologies Inc.

邮箱: contactus@abloomy.com.cn

网址: www.abloomy.com.cn

电话: 010-6486 0899

客服: 400-010-6602